



# what's up?\*

gce®)

ersion  
V1.4

INFORMATION PRODUIT DE GENERIX GROUP

Automne 2008

## Sommaire

**YODAN, le module de prévisions et d'optimisation** p 2

**Schémas logistiques** p 3

**Améliorations techniques** p 4

**Améliorations techniques** p 6 & 7

**Autres nouveautés GCE version 1.4** p 8

**Et pour la suite** p 8

Siège social  
Immeuble Le Verdil  
6, rue du Moulin de Lezennes  
BP 10215  
59654 Villeneuve d'Ascq Cedex  
Tél : 33 (0)3.20.41.48.00

[www.generixgroup.com](http://www.generixgroup.com)

generix  
group

## Prenez une longueur d'avance

avec



gce®) 1.4

Avec sa version 1.4, GCE prend un nouvel élan et vous donne une longueur d'avance par rapport à vos concurrents. Dans le contexte d'une rentrée économique 2008 tendue, votre ERP vous apporte plus de visibilité sur votre activité et vous offre plus de réactivité face aux aléas quotidiens.

YODAN (Your Optimal Decision AssistaNt) est l'innovation majeure de GCE 1.4. Avec cette nouvelle version, votre Système d'Information (SI) s'oriente vers l'outil optimal intégrant des systèmes d'aide à la décision.

### YODAN, pour plus de visibilité sur votre activité

Nous avons conçu YODAN en étroite collaboration avec nos clients pour apporter plus de valeur métier aux données opérationnelles que vous gérez dans GCE. Avec YODAN, vous intégrez les prévisions de demande à votre prise de décision et vous évoluez de la gestion de l'opérationnel vers l'optimisation... Vous pouvez prévoir la demande calculée à partir des ventes, simuler la demande, optimiser vos flux d'activité.

Bénéficiant des avantages d'un applicatif intégré, YODAN donne aux utilisateurs de GCE, un avantage concurrentiel important. Avec YODAN, le SI entre dans une nouvelle ère et préfigure de la nouvelle famille de produits décisionnels de Generix Group.

Le logo

generix) collaborative entreprise®  
devient gce®)

### GCE 1.4, d'autres nouveautés

La version 1.4 comporte de nombreuses autres nouveautés à découvrir dans ce nouveau numéro de What's up : des améliorations réalisées sur les flux, sur les fonctions existantes, sur le pack Retail et plusieurs avancées au niveau technique.

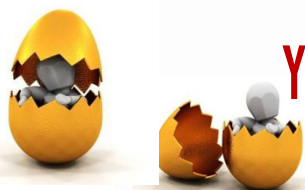
Des évolutions, des améliorations pour vous apporter plus de valeur métier, plus de facilité d'utilisation et de possibilités de personnalisation.

GCE 1.4, en avant-première à



du 22 au 25 septembre,  
Stand F47 - Porte de Versailles

\*Quoi de neuf?



## YODAN, de la prévision à l'optimisation

YODAN, c'est **Y**our **O**ptimal **D**ecision **A**ssista**N**t. Essayez -le, vous ne pourrez plus vous en passer ! YODAN est un Automate qui facilite les calculs en traitant en masse vos données. C'est un Guide qui vous assiste dans vos simulations. Son moteur de calcul intègre des formules permettant d'extrapoler. Ses modèles statistiques sont appliqués à votre métier : son moteur de calcul intègre des équations permettant de rationaliser les calculs... YODAN fait évoluer votre Système d'Information de la prévision vers l'optimisation.

Voici les apports fonctionnels essentiels de YODAN en GCE 1.4 ... pour maîtriser votre futur et vos actions !



### 1

#### Prévoyez la demande de vos clients

(écran 1 courbe jaune)

- Automatisation du calcul de la prévision de demande de vos produits par magasin à partir des informations de vente
- Sélection par les moteurs mathématiques du meilleur algorithme
- Visualisation de la saisonnalité et des tendances de vente par produit et par magasin.

### 2

#### Identifiez les effets croisés de vos produits

- Analyse et calcul des produits boostés ou cannibalisés par vos produits ;
- Identification du coefficient d'influence en période de vente permanente ou promotionnelle. (écran 2)



### 3

#### Simulez l'effet de vos promotions sur votre CA

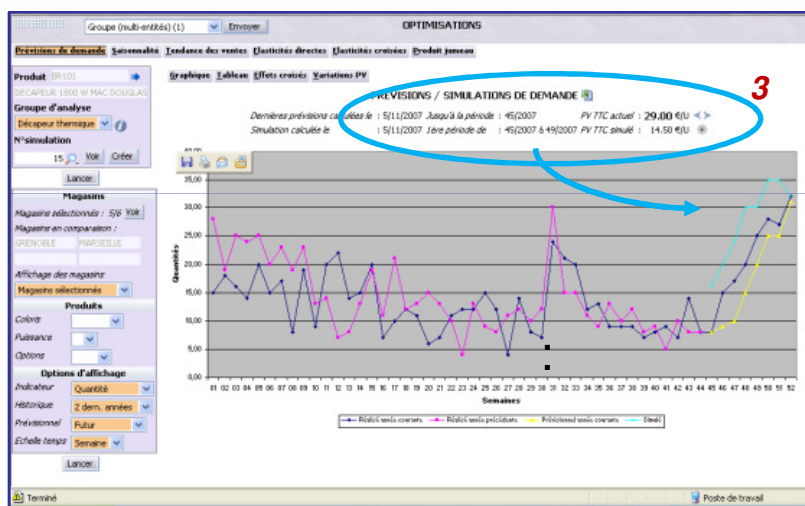
- Simulation en temps réel de l'impact d'un changement de prix sur une période donnée ;
- Calcul immédiat des nouvelles prévisions du produit mis en promotion et des produits liés.

(courbe et données encadrées en bleu ci-dessus)



« Mon nom signifie prévision... en japonais »

### 1



### 2

EFFETS CROISÉS DE LA SIMULATION N°15							
BR 101 : DECAPEUR 1800 W MAC DOUGLAS							
Simulation de	au	PV TTC simulé	Produit	Quantité	CA (€)	Marge valeur (€)	%Marge
45/2007	49/2007	14,50 € U	BR102 DECAPEUR 1600 W 8000 S1 SKIL	40,00 ▼	1160,00 ▼	600,00 ▼	51,72 ▼
			BR110 BANDE POUR DECAPEUR 1800 W	117,00 ▲	3510,00 ▲	1755,00 ▲	50,00 ▲
52/2007	52/2007	26,10 € U	BR102 DECAPEUR 1600 W 8000 S1 SKIL	13,00 ▼	455,00 ▲	273,00 ▲	60,00 ▲
			BR110 BANDE POUR DECAPEUR 1800 W	26,00 ▲	780,00 ▼	390,00 ▼	50,00 ▼

### 4

#### Améliorez vos approvisionnements

- Utilisez les prévisions de demande dans l'algorithme APROG1 pour le réapprovisionnement de vos magasins: vous prenez en compte la demande potentielle dans le calcul des quantités à réapprovisionner.



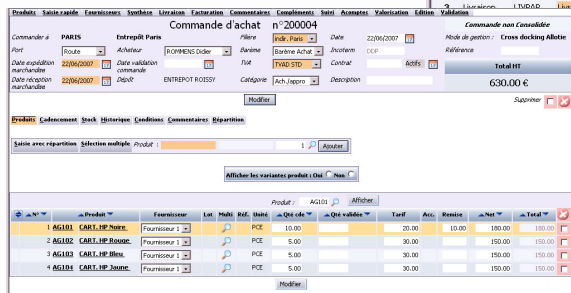
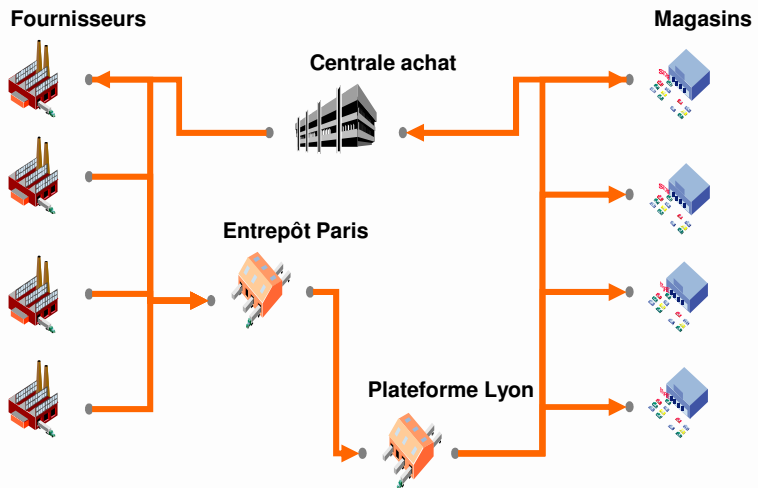
Efficacité garantie : au final, YODAN fiabilise vos projections et procure de la visibilité. Il augmente votre capacité de décision et réduit vos risques.

## Schémas logistiques : plus de visibilité sur vos flux marchandises

Un des défis actuels de la chaîne logistique est de produire et d'acheminer la bonne quantité du bon produit au bon endroit au bon moment, tout cela au moindre coût.

Cet objectif opérationnel implique une forte contribution à la performance de l'entreprise : accroître la rotation des stocks, maximiser la disponibilité des produits, supporter de nouveaux services pour les clients...

Dans sa version 1.4, GCE s'enrichit de la notion des schémas logistiques pour structurer vos flux d'approvisionnement avec plus de souplesse. A terme, notre objectif pour la version 1.5 est de vous permettre d'utiliser cette fonctionnalité pour piloter et optimiser le choix de vos filières, en fonction des coûts et des délais souhaités en vous donnant une vision multi-entités de vos flux.



### V1.4 VOUS POUVEZ DÉJÀ :

- Définir vos filières logistiques et leurs acteurs
- Définir les adresses lieux fonction
- Paramétrer les différents types de flux (indirect, direct cross-dock, allotie, stockage)
- Gérer et avoir de la visibilité sur vos flux multi-entités

### V1.5 VOUS POURREZ ...

- Valoriser les coûts et les prix des produits en contexte des différents schémas logistiques d'approvisionnement
- Gérer des calendriers et des délais des schémas logistiques
- Analyser et simuler les différents prix et délais, selon le contexte utilisé.

## Des améliorations transversales

# Performance pour faciliter vos paramétrages

(pour générienx averti !)



### Refonte des habilitations

- nouveau portail plus exploitable
- ajout de la gestion des habilitations à l'onglet
- ajout de la gestion des accès aux entités
- croisement des habilitations par entité

La version 1.5 verra la réécriture de la gestion des permissions.

### Gestion des frais pour le calcul des prix de revient dans les événements

Ajout de la possibilité d'appliquer automatiquement ou manuellement des frais d'approche alimentant le prix de revient du produit à la réception.

### Remplaçants

Dans la fiche produit, ajout de la gestion des remplaçants exploités dans les catalogues web et ajout de la gestion des remplacés.

### Duplication produit

Mise en place de la duplication "complète" dans la fiche produit.

### Période d'activation des conditions tarifaires et tarifs

Ceci permet de bloquer la modification d'un tarif et d'une CTS au delà d'un certain nombre de jours depuis la date de début d'application.

### Flux poussés

Un traitement de masse a été développé pour la génération des postes de commande et de répartition.

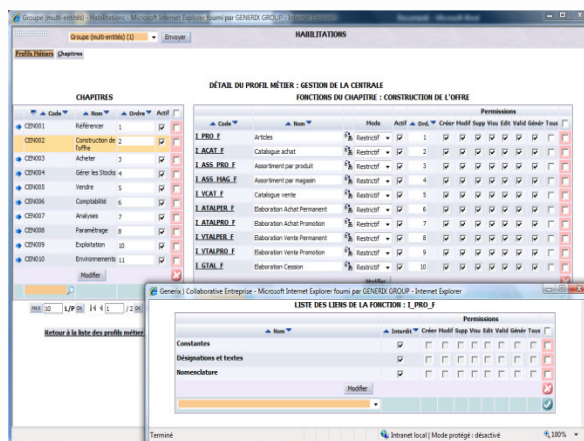
### Ergonomie

Relooking du portail des achats et des ventes.

N° Commande	Date création	Statut	Commandeur	Filière	Acheteur	Agent	MT	TTC	Bevex
200905	23/08/2008	En cours	BRFOU301	MAC DOUGLAS	Indy/Idex	DUPONT Christophe	DEMO	230,00	251,36 €
200903	14/08/2008	En cours	BRFOU301	MAC DOUGLAS		DUPONT Christophe	DEMO	0,00	0,00 €
200901	14/08/2008	En cours	GRUPEL	GRUPEL	Crossical		DEMO	0,00	0,00 €
200902	14/08/2008	En cours	MARSELLE	MAGAZIN MARSEILLE			DEMO	0,00	0,00 €

### Séparation des élaborations tarifaires

Découpage du portail I\_TAL\_F des élaborations tarifaires en autant de portails qu'il y a de types d'élaborations.



Ecran des habilitations avec détail des onglets d'une fonction

### Query completion

Ajout dans toutes les recherches produit de la possibilité de filtres (ou d'exclure de la recherche) sur une nature produit (pilote par paramètre).

### Ventes comptoir

Adaptation du flux de vente back-office magasin de GCE pour gérer les ventes comptoirs avec Agil.

### Portail des éditions

Création d'un nouveau portail permettant de lancer toutes les éditions et traitements de GCE.

### Gestion des adresses tiers

Report en e-gx des différents modes de gestion des adresses du client/serveur.

N° de Rése	Libellé	Type	Contact	Adresse	Code postal	Ville	Pays
1	FILIERE PRINCIPALE	Facturation	Oui	TOP OFFICE VA 40 BOULEVARD DE VALMY	98000	VELLEVILLE D'ASCOQ	France
		Livraison	Oui	TOP OFFICE VA 40 BOULEVARD DE VALMY	98000	VELLEVILLE D'ASCOQ	France
		Paiement	Oui	TOP OFFICE VA 40 BOULEVARD DE VALMY	98000	VELLEVILLE D'ASCOQ	France



# Prenez une longueur d'avance

Votre business vous oblige à courir plus vite que vos concurrents : Generix Collaborative Entreprise vous apporte la réactivité indispensable pour réagir mieux et plus rapidement.

Proposée en solution ERP, ou par modules métiers, Generix Collaborative Entreprise est la solution métier qu'il vous faut.

Près de 1 500 entreprises de la distribution grand public ou professionnelle, négociants et fournisseurs de la grande distribution ont choisi les solutions collaboratives de Generix Group.

- **Gestion commerciale**
- **Achat & sourcing**
- **Relation client**
- **Prévision & optimisation**
- **Vente multi-canal**
- **Pilotage des flux logistiques**
- **Traçabilité**
- **Finance**

 est une marque de Generix Group



69/71, rue Beaubourg F-75003 Paris  
Tél. : +33 (0)1 77 45 41 80  
contact : vpetillon@generixgroup.com

[www.generixgroup.com](http://www.generixgroup.com) 





## Outil de traduction de l'application

GCE Translator Tool, l'outil de traduction de notre application, bénéficie d'une nouvelle technique de gestion des libellés de l'application :

- Dictionnaires externalisés sous forme de fichiers XML
- Possibilité de dériver les dictionnaires standards pour une application « métier » vers les utilisateurs
- Module de traduction pour la gestion des libellés
- Multi-langues, compatible UTF-8
- Nombre illimité de dictionnaires.

## Amélioration des outils de développement

Grand nombre de nouveautés permettant de faciliter le développement :

- «Flux métier» pour gérer les données complémentaires
- Notion de complétion de requêtes via des classes métiers pour homogénéiser l'application en fonction de son paramétrage fonctionnel
- API de rendu XML pour des applications externes
- Possibilité de déprécier des éléments dans le fichier de configuration et ajout de commentaires

- Pilotage du nombre de lignes par page et du nombre de lignes maximum (pilotable depuis l'IHM)
- Gestion plus fine de la durée de vie des objets en pool
- Post filtrage des rowset et utilisation optionnelle de « ResolverClass » pour résoudre les clauses de tris
- Nouveaux timers
- Découplage des langues et des supports de présentation : plus de limite pour en gérer une infinité !

## Distributeur de BusinessView

Notion de BusinessView réelle ou fictive :

- Nouvelle table de paramétrage permettant de lier le paramétrage fonctionnel au développement technique de l'application
- Gestion par exception
- Duplication d'un portail entier par paramétrage fonctionnel
- Alimentation synchronisée depuis XDME
- Règles d'encodage et de décodage paramétrables via des modèles, ceci depuis l'application
- Pas de limite sur le nombre de modèles

## Nouvelles habilitations

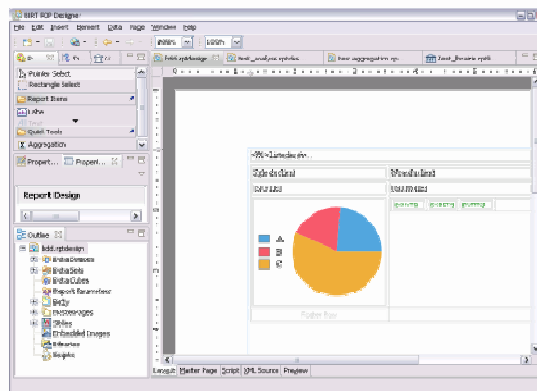
Les nouvelles habilitations permettent une gestion beaucoup plus fine qu'auparavant :

- Gestion des habilitations par inclusion ou exclusion
- Habilitations et définitions des portails via de nouvelles tables de gestion
- Gestion des options de validation et de génération.



## Nouveaux moteurs

- Intégration d'un moteur BIRT basé sur le flux de présentation et utilisation de BIRT Designer pour créer les rapports
- Nouveau document d'utilisation de GCE comme client Web Service : les données externes à GCE sont directement présentables dans GCE !!



L'intégration des services BIRT Designer permet de représenter des données statistiques de manière plus visuelle.



## e-finance : vive la comptabilité finance sous e-gx

Notre nouveau module de gestion et finance «e finance» avance : tous les écrans de paramétrage nécessaires au bon fonctionnement de la comptabilité/finance de GCE sont maintenant disponibles et accessibles en technologie e-gx.

Toutes les fonctionnalités comptables de la version client/serveur seront progressivement intégrées aux prochaines versions de GCE.

LISTE DES CODES ÉCHÉANCIERS

Code échéancier	Libellé	Libellé réduit	Rattaché à journal "chèques à encaisser"
AMP	Avances permanentes	Avances P.	Non
CHQ	Chèques reçus	Chèques	Oui
CLI	Clients	Clients	Non
DIX	Clients douteux	Douteux	Non
EAP	Effets acceptés fournisseurs	EAP	Non
EAR	Portefeuille effets clients	EAR	Non
FAE	Factures à établir	Fac à éta	Non
FAR	Factures à recevoir	Fac à rec	Non
FOU	Fournisseurs	Fournis.	Non
PER	Échéancier personnel	Personnel	Non
TEST	TEST	TEST	Non

Modifier

## 30 compteurs de stock

Encore plus de compteurs de stock afin de personnaliser les différents états de stock que vous souhaitez gérer dans votre entreprise...

14 compteurs de stock étaient déjà disponibles dans GCE, nous passons maintenant à 30 compteurs.



## Vision multi-entités des flux



Obtenez une vision complète de vos flux et de l'acheminement des marchandises entre les entités impliquées :

- Paramétrer facilement la vision multi-entités des flux marchandises entre les différents acteurs d'un schéma logistique
- Visualiser l'avancement exact de la marchandise dans un flux logistique;
- Consulter un historique détaillé des acteurs de l'acheminement de la marchandise dans un flux.

## Et après ?

Les prochaines versions apporteront des compléments fonctionnels sur différents sujets initiés en version 1.4 et d'autres nouveautés.

- Utilisation des données météorologiques de MetNext (Météo France) pour la prévision de demande de YODAN for GCE
- Enrichissement des schémas logistiques pour la gestion des coûts et des délais
- Nouvelle fonctionnalité de Construction de l'offre Produits
- Gestion des matières dangereuses
- Collecte des céréales pour les coopératives agricoles
- Réception Magasin en 2 temps
- Poursuite de la réécriture de e-finance

Un conseil : gardez un œil sur les prochains What's up !

## what's up?

Date de parution: **Septembre 2008**

**What's up ?** est une revue d'information de la Direction EDITION de Generix Group.

Ce numéro concerne le contenu attendu de la version 1.4. Toute divergence de la version à ce contenu sera fortuite et non volontaire. Ce document ne représente pas un engagement de la part de Generix Group. Toute reproduction, même partielle, est soumise à l'accord de Generix Group.

Rédacteurs en chef de **what's up ?**:

Diane Béchard, Responsable Produit ERP

[dbechard@generixgroup.com](mailto:dbechard@generixgroup.com)

Laurent Toulemonde, Responsable LOB ERP

[ltoulemonde@generixgroup.com](mailto:ltoulemonde@generixgroup.com)

