

what's up ?*

Information produit de Generix Group

Eté 2010

* Quoi de neuf ?

Generix Collaborative Entreprise, version 1.55 : 21 nouveautés en marche !



Nous avons le plaisir
de vous présenter dans
ce What's up
les nouveautés de
la version 1.55
de notre ERP Generix
Collaborative Entreprise.

De la gestion commerciale,
en passant par
Generix Supply Chain
Execution, mais aussi par
Generix Finance, il y en a
pour tous les goûts !

GCE 1.55
est synonyme de
nouvelles fonctionnalités,
de belles améliorations;
elle comprend également
une refonte en profondeur
du socle technique.

Bonne lecture !



Siège social Immeuble Le Verdi
6, rue du Moulin de Lezennes
59654 Villeneuve d'Ascq Cedex

www.generixgroup.com

1 GCE prend le large et s'internationalise !

Nos clients s'internationalisent. GCE les accompagne en mettant en place de nouveaux paramétrages pour gérer les particularités internationales.

Centralisez la gestion des adresses et appliquez un modèle d'adresse selon le pays

Chaque pays a sa manière de renseigner les adresses postales. Les informations à gérer peuvent être différentes d'un continent à l'autre, voire d'une nation à l'autre.

Au Brésil ou au Canada, par exemple, la région ou l'état doivent être saisis. Aux Etats-Unis, la ville est indiquée avant le code postal alors qu'en France, c'est l'inverse.

Les fonctions de GCE ont donc évolué pour non seulement centraliser la gestion des adresses mais aussi pour appliquer un modèle selon le pays concerné.

GCE 1.55 offre désormais la possibilité de définir, par pays, tous les éléments constitutifs des adresses ainsi que

l'ordre dans lequel ces éléments doivent être saisis.

Il est également possible, par simple paramétrage, d'inclure des données complémentaires dans le simple but d'adapter les adresses à leur contexte particulier et ainsi de gérer tous les cas de figure avec une grande flexibilité.

Gérez les particularités locales avec une flexibilité optimale

GCE 1.55 permet de définir les préférences utilisateurs relatives aux options régionales telles que le format des dates, des heures et des données numériques. Ainsi, vous avez la possibilité de définir, pour chaque entité ou pour chaque utilisateur, les options suivantes :

- Séparateurs de décimales : virgule ou point.
- Séparateurs de milliers : virgule, espace, point ou apostrophe.
- Format dates : 12 formats différents.
- Format heures : 12 formats différents avec prise en compte de am/pm.

>>>

Les règles d'affichage peuvent être affectées à une entité et à un utilisateur.

FORMATS INTERNATIONAUX

Code	Description	Libellé	Symbole décimale	Séparateur de milliers	Format de la date	Format de l'heure
DE_DE	Allemand Allemagne	DE_de	.	,	jj/MM/aaaa	HH:mm:ss
EN_UK	Anglais Royaume Unis	EN_Uk	.	,	jj/MM/aaaa	HH:mm:ss
EN_US	Anglais Etats Unis	EN_us	.	,	MM/jj/aaaa	hh:mm:ss a
ES_ES	Espagnol Espagne	ES_es	.	,	jj/MM/aaaa	HH:mm:ss
FR_BE	Français Belgique	FR_be	.	,	jj/MM/aaaa	HH:mm:ss
FR_CA	Français Canada	FR_ca	.	Espace	aaaa-MM-jj	HH:mm:ss
FR_FR	Français France	FR_fr	.	Espace	jj/MM/aaaa	HH:mm:ss
PT_BR	Portugais Brésil	PT_br	.	,	jj/MM/aaaa	HH:mm:ss

Modifier

Et il y a encore plus ! Les masques de saisie des différents types de dates et de données numériques sont à présent personnalisables par paramétrage depuis GCE.

Localisation de GCE pour le Brésil... Copacabana ou Sao Paolo : faites votre choix !

L'évolution fréquente des données liées au contexte fiscal brésilien nécessite de pouvoir tracer dans GCE les modifications apportées à certaines données dites sensibles. La nouvelle fonctionnalité concernant la traçabilité des informations trouve ainsi naturellement une première application concrète pour répondre au besoin de suivi de données pour gérer les taxes au Brésil.

Toujours dans le cadre de la fiscalité brésilienne, le calcul des taxes nécessite de stocker un grand nombre de données informatives à plusieurs niveaux de l'application. Sachant que ces données sont en partie gérées à date, la gestion des critères implémentée dans cette nouvelle version permet de répondre simplement à cette complexité.



Les tarifs d'achat ou de vente brésiliens ayant leurs propres particularités, les fonctions de consultation ont été adaptées pour offrir la meilleure vision des informations tarifaires dans le contexte brésilien. Un simple paramétrage vous permet d'indiquer que vous choisissez le mode "localisation au Brésil".

Enfin, pour prendre en compte dans GCE la législation fiscale brésilienne, l'ERP communique dorénavant avec le moteur de règles fiscales brésilien « Synchro* ». Cela permet de calculer les différentes taxes relatives au contexte de la filière et de calculer dans GCE un « prix de vente brut » sur la base du « prix de vente liquido » (prix de vente net).

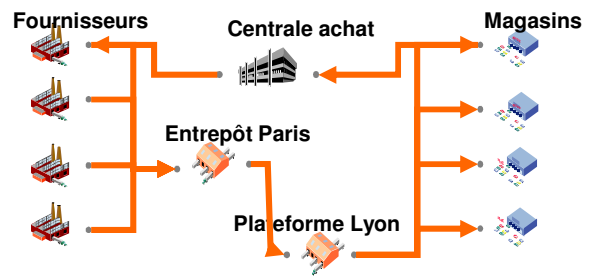
*Synchro : éditeur brésilien de moteur de règles fiscales.



Le dispatch : nouvelle méthode de répartition des flux poussés

Dans cette version de GCE, nous avons implémenté une nouvelle méthode pour la répartition des flux poussés. Contrairement à la méthode dite « classique », dans laquelle la répartition par magasin est définie au moment de la commande, la méthode du « dispatch » détermine une quantité globale pour un produit à commander. Cette quantité est basée sur des matrices de quantité à commander par groupe de magasins et par ratio.

Après la réception des produits en entrepôt, un dispatch est généré sur la quantité réellement réceptionnée afin de définir les quantités par groupe de magasins, et par magasin. C'est sur la base de ces mêmes dispatchs que les expéditions sont alors générées.



Gestion des critères... simplifiez-vous la vie !

Dans le but de faciliter la saisie et l'utilisation des critères et des données complémentaires datées, GCE a été revu et les écrans de gestion des critères ont été rendus paramétrables. Dans l'écran des critères, vous pouvez maintenant définir des sous-onglets afin d'organiser les données en fonction de vos problématiques métier.

4 GCE veille au grain avec la collecte des céréales

Une nouvelle fonctionnalité de GCE permet à présent de gérer la logistique des produits vrac, de type «céréale» pour les coopératives agricoles.

La fonctionnalité «logistique des céréales» n'est que la première étape de mise en œuvre d'un projet plus global qui permettra de gérer les besoins des coopératives en matière de collecte des céréales. D'autres fonctionnalités compléteront ce premier module sous la forme de compléments fonctionnels de la version 1.55 (valorisation et commercialisation du marché du physique).

Cette logistique se base sur la pesée des volumes en entrée et en sortie des silos, des sites de stockage ou de collecte (apports, transilages, transferts). Ce module gère le suivi des échantillons et des analyses ainsi que l'édition des bons d'apport. La qualité des produits se définit également lors des événements «entrée» et «sortie», et lors du stockage via des lots de stockage.



Les normes de qualité sont dépendantes du contexte (produit, site, saison, type d'évènement, tiers...).

Les volumes de céréales comptabilisés en entrée lors des pesées, sont ensuite rattachés à des contrats d'achat lors de la valorisation, déterminant ainsi le prix de départ du produit.

Ce module gère également de nouveaux types de contrat, liés par exemple au dépôt-vente (détermination du prix d'achat à une date ultérieure de l'apport du produit), stockage à façon (dépôt puis reprise du produit).

5 Habilitations. . . ça continue

GCE 1.55 intègre en standard la gestion des permissions de type « Génération » et « Validation ».

Les permissions relatives à ces deux actions sont à présent prises en compte dans les écrans de GCE.

Par ailleurs, la prise en compte des permissions de « visualisation » a été revue au niveau des écrans dans le but de n'afficher que les éléments relatifs à cette permission (formulaires de création masqués, calendriers masqués, champs non accessibles...).

6 Consultation des statistiques. . . à vous de choisir votre type de période !

L'écran de consultation des statistiques de la fiche produit et des événements a été amélioré pour vous permettre de choisir le type de période (uniquement utilisable avec les statistiques par le PPE HSTVTE). Le type de période à utiliser est donné par le calendrier sélectionné lors de l'affichage des statistiques.

* Quoi de neuf ?

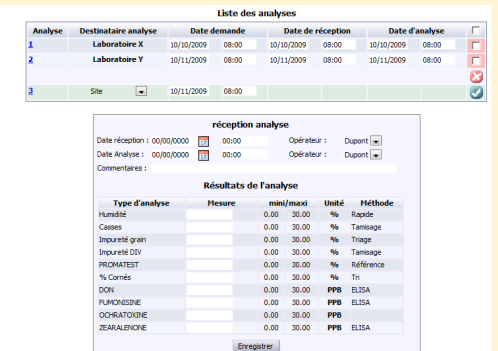
La gestion des pesées



La gestion du poids net et du poids aux normes, basée sur l'agrégage (calcul du taux d'humidité et d'impureté des produits), permet de tracer le niveau de qualité des produits vrac pour en définir le prix.

Type d'analyse	Mesure	Mini/maxi	Méthode
PS		0.00 20.00	%
Humidité		0.00 30.00	Rapide
Casses		0.00 5.00	Tamisage
Impureté grain			Triage
Impureté DIV			Tamisage
PROMATEST			Référence
% Cornés			Tri
DON			ELISA
FUMONISINE			ELISA
OCHRATOXINE			ELISA
ZEARALENONE			ELISA

La gestion des analyses qualité



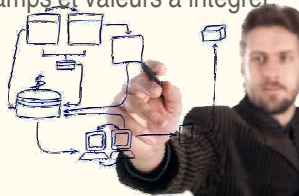
7 Souplesse accrue pour les écrans lanceurs

Il est désormais possible de paramétrer complètement un écran lanceur dans GCE en e-GX. D'autre part, les améliorations suivantes ont également été apportées à la gestion des écrans lanceurs :

- Indiquer une inversion de la sélection pour un critère. L'inversion permet d'indiquer que la sélection porte sur tout sauf les critères indiqués.
- Créer un écran lanceur par duplication.
- Indiquer des critères secondaires. Dans ce cas, l'écran lanceur n'affiche par défaut que les critères principaux, ce qui permet de limiter la liste des critères. Si vous souhaitez indiquer un critère secondaire, il vous suffit de déployer la liste des critères secondaires.
- Transmettre des valeurs de critère via l'URL pour le lancement depuis les autres feuilles de style. Cette fonctionnalité permet d'éviter au maximum l'écriture de nouvelles feuilles de style de lancement d'édition ou de traitement différé.

8 Nouveau format d'intégrateur : souplesse et facilité !

Afin de faciliter l'intégration des fichiers, un nouveau format d'enregistrement de l'intégrateur (INTEGR) a été implémenté dans cette nouvelle version. Il vous permet de simuler l'intégration de tous les autres enregistrements via un cartouche fixe, puis la liste des champs et valeurs à intégrer. Cela signifie concrètement que vous n'êtes plus obligé de respecter la position exacte du champ dans l'enregistrement à plat, et vous n'avez qu'à renseigner les champs que vous souhaitez créer, modifier ou supprimer. En modification, ce nouveau format prend lui-même en compte le ~ sur les champs qui ne doivent pas être modifiés. Enfin ce format prend en compte les évolutions relatives à l'internationalisation de GCE (séparateur de milliers et de décimales, format des dates et des heures).



9 Rajouter une table utilisateur devient un jeu d'enfant

Auparavant, la création d'une nouvelle table utilisateur nécessitait un certain nombre d'opérations successives. Vous avez maintenant la possibilité d'ajouter simplement et rapidement une nouvelle table utilisateur dans le paramétrage.

10 La gestion des décimales dans GCE... prenez le contrôle

Le pilotage des décimales sur les quantités et sur les prix a été rendu possible dans cette nouvelle version grâce à l'évolution apportée par l'internationalisation. Les PPE M_QTE et PRXARR permettent de réaliser ce paramétrage. Afin de piloter vous-même le contrôle des fourchettes de date, un nouveau PPE a été implémenté. Cette méthode, qui auparavant était générale à l'application, peut désormais être pilotée à la fonction ou à l'écran dans le cadre d'un paramétrage plus fin.

Des nouveaux PPE en e-GX

Dans GCE1.55, six PPE ont fait l'objet d'une réécriture en technologie e-GX. Les 5 premiers PPE sont aussi disponibles en version 1.4 :

HIEGRP

mémorisation de la hiérarchie groupe au niveau de l'événement.

MAJETA

modification du code état d'un événement lors de sa duplication.

MINCFR

contrôle de la commande par rapport au minima (gestion du minima de franco).

RESEMP

proposition par défaut d'un emplacement en fonction de la fiche de stock.

SAISCL

déclenchement de la gestion des schémas logistiques.

PSTOBL

interdiction de la validation d'un événement qui n'aurait pas de poste.

Taux de TVA, en veux-tu en voilà

Dorénavant, vous avez la possibilité de gérer autant de taux de TVA que vous le souhaitez. En effet, les taux de TVA sont à présent définis en fonction du code pays, du code TVA et de la position fiscale, ce qui vous permet de gérer une multitude de taux de TVA différents.

12

13 Suivez vos données à la trace

Par simple paramétrage, vous avez maintenant la possibilité de tracer toutes les modifications faites sur les informations enregistrées. En effet, l'évolution et la mise à jour fréquentes des informations dites sensibles, nécessitent d'enregistrer dans le système d'informations les modifications apportées à ces données.



Vous savez ainsi ce qu'il est advenu d'une donnée (historique) mais aussi ce qu'il va advenir de cette donnée (prochaines

étapes pour les données datées) :

- Paramétrage des données tracées en identifiant au préalable les données à tracer : tables, et pour chaque table, les champs à tracer.
- Définition des conditions de déclenchement de la trace (dépassement d'un certain taux, ...).
- Enregistrement de tous les changements effectués sur une donnée, qu'il s'agisse d'un changement effectué en interactif ou par traitement différé.
- Consultation détaillée des traces.
- Purge des traces pour une table donnée ou pour un champ d'une table.

14 C'est toujours un événement !

De nombreuses améliorations concernant les événements ont été implémentées dans la version 1.55 de GCE : **Visualisation des événements**
Les écrans de visualisation des événements ont été revus afin d'utiliser

Entité : 1 Groupe (multi-entité) [1] Envoyer

PARAMÉTRAGE ET SUIVI DES TRACES Identifiant : GNC

action des traces Paramétrage des traces

VISUALISATION DES TRACES

Table	Champ	Entité	Date modification	Date application	Utilisateur
PRO	TIYPRO				Lancer

Table	Champ	Libellé	Entité	Date modification	Date de début application	Date de fin application	Utilisateur	Ancienne valeur	Nouvelle valeur	Identifiant de la donnée
PRO	TIYPRO	test	1 Groupe (multi-entité)	02/01/2004			PACK	NEG	CFG	COOSOC=1 AND COOPRO=BR151 AND 1=1
PRO	TIYPRO	test	1 Groupe (multi-entité)	23/08/2004			PACK	NEG	CFG	COOSOC=1 AND COOPRO=BR901 AND 1=1
PRO	TIYPRO	test	1 Groupe (multi-entité)	25/11/2004			PACK	NEG	CFG	COOSOC=1 AND COOPRO=BR9011 AND 1=1
PRO	TIYPRO	test	1 Groupe (multi-entité)	25/11/2004			PACK	NEG	CFG	COOSOC=1 AND COOPRO=BR9012 AND 1=1
PRO	TIYPRO	test	1 Groupe (multi-entité)	25/11/2004			PACK	NEG	CFG	COOSOC=1 AND COOPRO=BR9013 AND 1=1
PRO	TIYPRO	test	1 Groupe (multi-entité)	25/11/2004			PACK	NEG	CFG	COOSOC=1 AND COOPRO=BR9014 AND 1=1

Ecran de consultation de l'historique des modifications sur les informations que vous avez choisies de suivre.

l'écran de gestion de l'événement en mode « visualisation » (toutes ses informations à disposition). Ces écrans remplacent les anciens écrans de synthèse.

Harmonisation du suivi des événements

Avec l'apparition des schémas logistiques à l'achat, les écrans de traçabilité administrative avaient été modifiés à l'achat. Dans cette nouvelle version de GCE, les écrans de traçabilité administrative des événements ont été harmonisés entre l'achat et la vente afin de n'avoir qu'un seul type de suivi. Les anciens écrans du suivi de la vente sont toujours accessibles.

Harmonisation du portail dynamique des événements

Le portail dynamique a été adapté pour être utilisé sur des événements gérant les filières logistiques. Le choix de la filière a été revu afin de s'adapter à l'entité en cours et au contexte de l'événement.

Utilisation de l'écran lanceur dynamique dans le portail dynamique des événements

Le paramétrage permet d'indiquer les lanceurs à proposer pour la fonction.

Cette nouveauté est valable pour les lanceurs d'édition et de génération habituellement proposés.

Possibilité d'ajouter des fonctions d'édition dans le menu du portail dynamique des événements afin, par exemple, d'ajouter dans le menu une rubrique permettant de lancer des éditions en liste et donc d'avoir accès aux éditions sans obligatoirement passer par la fonction I_LBAT_F.

Ajout de la saisie des emplacements dans le flux de retour client.

Flux d'assemblage

Les opérations d'assemblage et de désassemblage de produits suivis en nomenclature de fabrication sont désormais proposées en standard dans un nouveau portail.

Edition chaînée en validation d'événement

Les écrans de validation des événements ont été adaptés pour permettre de proposer l'édition de l'événement suite à sa validation.

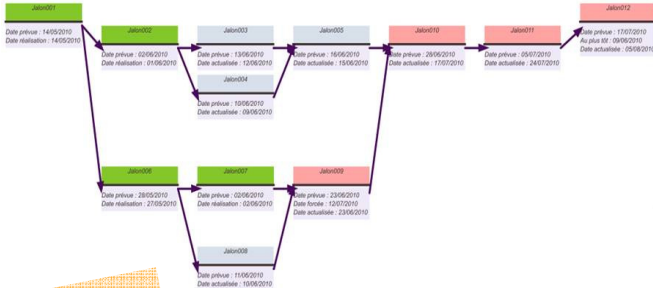
Portail des qui/quoi

Ils ont été complètement revus afin de faciliter le paramétrage et la gestion des qui/quoi dans GCE.

* Quoi de neuf ?

15 Visualisation graphique des jalons

Avec GCE 1.55, vous avez à présent la possibilité d'afficher graphiquement les jalons depuis l'onglet «Tracking» du « module Import ».



16 La suite des filières logistiques

Certaines améliorations ont été apportées aux filières logistiques implémentées dans la version 1.4 de GCE. Ces nouvelles fonctionnalités de la version 1.55 sont également disponibles dans la version 1.4 afin de satisfaire le plus grand nombre de nos clients.

Mise à jour des stock d'encours

En plus de mettre à jour les encours d'approvisionnement du premier tiers qui commande, GCE met également à jour les encours d'approvisionnement :

- des magasins, dans le cas d'une commande flux poussés.
- du premier dépôt intermédiaire, dans le cas où la marchandise transite par un ou plusieurs dépôts intermédiaires avant d'arriver à destination.
- Ces mises à jour de stock sont déclenchées en validation d'événement (validation de commande et validation de réception) en présence du paramètre FILSTK qui porte l'opération de stocks à utiliser.

Cadencement

Dans cette nouvelle version de GCE, vous avez maintenant la possibilité de cadencer les commandes qui font référence à une filière logistique :

- Qui comporte un flux de commande.
- Et hors filière flux poussés (le tiers qui commande est le destinataire final de la marchandise).

17 Déclaration d'échanges de services

Afin de répondre aux exigences légales de janvier 2010, vous avez la possibilité, par simple paramétrage et depuis la version 1.4, de faire une déclaration pour les échanges de services dans GCE.

18 La guerre des boutons

Les boutons d'action «Modifier» ont été renommés en «Enregistrer», et les boutons «Lancer» en «Rechercher», afin de rendre plus explicites les écrans de l'ERP.

19 Finance : Prise en compte de la législation financière ETEBAC/SEPA

Depuis début 2008, les sociétés qui effectuent des virements et prélèvements avec les pays de la CEE, peuvent utiliser un nouveau format de fichier : le SEPA.



L'avantage du SEPA est d'éviter certains intermédiaires et évidemment de fournir un format unique pour toute la CEE.

- Le virement SEPA peut être utilisé depuis le 28 janvier 2008 et est déjà opérationnel dans GCE de façon rétroactive à partir de la version 520.
- Le prélèvement SEPA mis en place en janvier 2010 dans la CEE devrait être disponible en France à partir de novembre 2010. GCE intégrera en standard cette évolution en 2011, et celle-ci sera également disponible dans les versions précédentes maintenues.

what's up?*

Date de parution : Juin 2010

What's up ? est une revue d'information de Generix Group. Ce numéro concerne le contenu la version 1.55 de Generix GCE. Toute divergence de la version à ce contenu sera fortuite et non volontaire ; ce document ne représentant pas un engagement de la part de Generix Group. Toute reproduction, même partielle, est soumise à l'accord de Generix Group.

Directeur de publication de « What's up ? »

Diane BECHARD : Responsable produits gamme ERP et AGIL / Département Edition.

Rédaction : **Beatrice PEYEN-WURTH**, Responsable MOA et Architecture gamme ERP / Département Edition.

20

Supply Chain Execution : des nouveautés en renfort de la version 1.4

Pack SCE 1.4 stand alone

Suite à la sortie de version Generix SCE 1.4 en 2009, un pack SCE 1.4 stand alone a été mis à disposition en février 2010. Il propose des flux logistiques pré-paramétrés pour faciliter l'implémentation de Generix SCE chez nos clients. De nouvelles éditions sont disponibles, en plus des éditions déjà existantes. Le pack SCE métier logistique offre une base sur laquelle construire une supply chain à moindre coût et délai. Ce paramétrage peut ensuite être adapté en projet à votre contexte, pour coller au mieux à vos besoins et à votre organisation.

Transfert stock

Pour faciliter la gestion des stocks, vous pouvez :

- Visualiser des objets de stock en liste.
- Créer un transfert de stock pour un ou plusieurs objets de stock.
- Valider ou supprimer des mouvements d'un transfert.
- Editer un transfert.

Cette fonctionnalité implémentée en version Generix SCE 1.55 est également disponible en version 1.4.



Après avoir créé une vacation, vous pouvez dorénavant lancer une simulation de celle-ci. Cette simulation permet de visualiser les résultats suivants :

- Charge de travail, nombre d'OP, d'OR et de colis à préparer
- Charge de transport avec une synthèse par client
- Ruptures produit

Cette fonctionnalité implémentée en version Generix SCE 1.55 est également disponible en version 1.4.

Simplification transport

Le portail de gestion du transport, et plus précisément les onglets «cadencier de commande» et «transport», a évolué afin de faciliter la gestion du plan de transport prévisionnel. En effet, plus besoin de passer par les programmes d'intégration ! Toutes les fonctionnalités sont à présent disponibles via le portail « transport » :

- Création de l'entête et des lignes du cadencier de commande.
- Mise à jour du plan de transport et du plan de préparation en fonction des modifications du cadencier de commandes.
- Mise à jour du calendrier, lors de la création d'un plan de transport (si plan de transport daté).
- Création d'un plan de préparation identique au plan de transport.
- Affectation automatique des OL à une tournée.

Cette fonctionnalité implémentée en version Generix SCE 1.55 est également disponible en version 1.4.

Suivi des missions

Un nouveau portail implémenté vous permet de visualiser et de modifier via une liste, l'urgence ainsi que l'opérateur des missions RF.

Cette fonctionnalité implémentée en version Generix SCE 1.55 est également disponible en version 1.4.

* Quoi de neuf ?

Améliorations du socle technique

21

Cette nouvelle version de l'ERP est le fruit d'un travail de fond sur le socle technique; dont les principaux apports sont :

- Améliorations des performances techniques de l'application (vitesse pure et consommation mémoire).
- Apports fonctionnels du socle vers la couche de présentation pour faciliter les développements ou proposer de nouvelles manières de développer (ou nouveauté type I18N).
- Réorganisation complète de la couche de présentation pour séparer les sujets fonctionnels (et/ou développements clients) et ainsi faciliter les phases de migrations.
- XDME refondu pour apporter encore plus de souplesse.
- Pour les connaisseurs... plus de détails ci-après....

Couche métier

- Le passage des API en full JAXB (version 2.2) permet de générer les schémas In et Out d'API, donc d'apporter un gain de fiabilité par rapport à une écriture «manuelle», ainsi qu'une meilleure productivité.
- Optimisation de la lecture des habilitations pour les WebServices.

>>>



zetes

La société Zetes a obtenu
la certification de la
préparation vocale dans SCE
(fonctionnalité disponible à
partir de la version 1.4).

>>> Améliorations du socle technique (suite)

- Définition des clés privées de lecture en Java désormais dérivables sur site :
 - > Vous pouvez en effet créer vos propres clés.
 - > Les clés ne sont plus forcément « numériques » : une clé peut être nommée "SPE_1" par exemple, afin de ne pas entrer en collision avec des clés standard de GCE.
- Gestion des mises à jour vers la base de données (postChanges) optimisée :
 - > Cela impacte exclusivement la couche entre le métier et le socle (package server) de façon transparente.
 - > Permet de limiter le code développé sur la couche métier (sauvegarde des champs).
 - > Le nouveau mode de fonctionnement permet de consommer moins de mémoire.

Couche Application

L'arborescence a été complètement revue dans cette version.

- Découpage technique et fonctionnel des configurations.
- Réorganisation de la couche de présentation prenant en compte une notion d'alias lors des imports de feuilles de style.
- Découpage complet entre le livrable standard et les développements clients.

XDME

Refonte complète de l'éditeur de configuration : XDME est « full JAXB 2.2 » afin d'être homogène avec le reste de l'application :

- Amélioration des contrôles interactifs et des contrôles à l'initiative de l'utilisateur.
- Contrôle de la validité « technique » des feuilles de style.
- Editeur SQL amélioré.
- Nouvelles mesures de dépendance entre les éléments de la configuration.
- Gestion complète du mode « multi-configuration ».
- Optimisation des performances.

Couche Socle

- **Conservation du « verbose-detail » en cas d'erreur.**
- **WebServices :**
 - > Amélioration de performances.
 - > Nettoyage des ViewObject en doublon dans le pool.
 - > Utilisation de CRUDManager en mode « liste » pour bénéficier d'une transaction globale.
- **Création en CRUD**
 - > Le socle fournit désormais la définition des ViewRow avant leur création.
 - > Les valeurs créées sont retournées dans le flux de présentation, comme pour l'appel d'API.
- **Amélioration du client WebService**
 - > Saisie du contenu SOAP depuis XDME.
 - > Variables modélisées par des caractères jokers, comme pour les requêtes SQL.
- **Nouvelle possibilité de passer des paramètres entre une API et une ViewObject : notion de ViewLink de type « assimilate ».**
- **Nouveaux timers**
 - > Affinent les mesures des différentes étapes applicatives.
 - > Déclenchables systématiquement via les "gce.properties".
- **Actions de cinématique : le moteur d'application des actions a complètement été réécrit, pour optimiser l'ordre d'exécution des vues.**
- **Solver d'activation :**
 - > Exploitable lors de l'exécution d'une BusinessView et non plus seulement lors de sa phase de montage.
 - > Mode plus souple et plus dynamique.
- **Schéma des fichiers de configuration :**
 - > Nouveaux attributs permettant de gérer des BusinessView en mode « forward only ».
 - > ResolverClass de requêtes désormais catalogués sous les solvers de type « query ».
- **Modification du packaging du livrable Java : il n'y a désormais plus que 4 fichiers "jar" comprenant le « métier » et le « socle ».**
- **Un travail de fond a été réalisé pour améliorer les performances globales de l'application ainsi que la consommation mémoire par utilisateur.**
- **WebServices**
 - > Les WS sont dorénavant disponibles en mode « Document », l'utilisation en bureautique s'en trouve donc facilitée ainsi que l'intégration dans un projet global.
- > Un nouveau WS « BusinessView Service » vient en complément de BusinessView Renderer et permet aussi la mise à jour.
- **L'attribut « nblin » devient optionnel au niveau des « View » pour :**
 - > Requêtes basées sur les BC4J.
 - > Requêtes dynamiques.
- **La définition des paramètres d'entrée d'une API a été assouplie : l'indiciage est piloté dynamiquement.**
- **L'authentification externe (JAAS) est désormais possible via une classe pilotée par gce.properties.**
- **Optimisation des performances sur les builders SQL : on ne fait plus de savepoint inutiles au niveau BDD.**
- **Nouveaux solver avec une syntaxe inédite :**
 - > Plus souple d'utilisation.
 - > Simplification permettant à un client/partenaire d'écrire ses propres fournisseurs de valeurs (nouvelle notion de « fonctions »).
 - > Exploitable sur certains attributs du fichier de configuration afin de piloter les valeurs de manière externe.